

PARTS CATALOGUE

PLATE COMPACTOR

PF281

ホンダエンジン仕様

for HONDA ENGINE

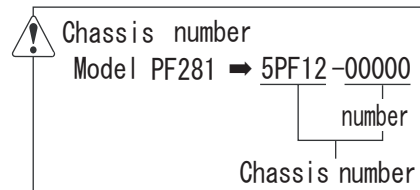
SAKAI®

GUIDE FOR USE OF PARTS CATALOGUE

1. Quote the following when placing an order for parts.

- (1) Vehicle model
- (2) Chassis number
- (3) Part number
- (4) Part name
- (5) Quantity of required parts

The vehicle model and chassis number are engraved on the identification plate.



2. The chassis number to which parts are applicable are described in the remarks column as follows.

- ~No.10007: Applicable up to 10007
- No.10008~: Applicable from 10008

3. Each quantity shown in the quantity column is in principle one applied to a unit of vehicle. However, each quantity as related to ASSEMBLY PARTS indicates one included in a single unit of assembly.

4. The following abbreviated words are used in this parts catalogue

- LH : Lefthand viewed from behind of vehicle
- RH : Righthand viewed from behind of vehicle
- Inc ○~○: Key number of parts constituting an assembly
- OP : Option
- N/S: Parts not to be supplied by a signal piece
- A/S: Parts to be supplied as an assembly composed or a kit of parts
- AR : As required
- Dom. : For use in Japan
- Exp. : For use in countries other than Japan

* SEE PAGE ○○: See page ○○ for component parts.

5. Part with “(cf○)” in the remarks column indicates that it is supplied as an assembly represented by the key number ○ with which “cf.” is attached.

Quote the part number that follows the key number ○ when ordering.

6. Part number with a mark “*” indicate that they have been corrected to the ones listed just below them. Quote renewed part numbers when ordering.

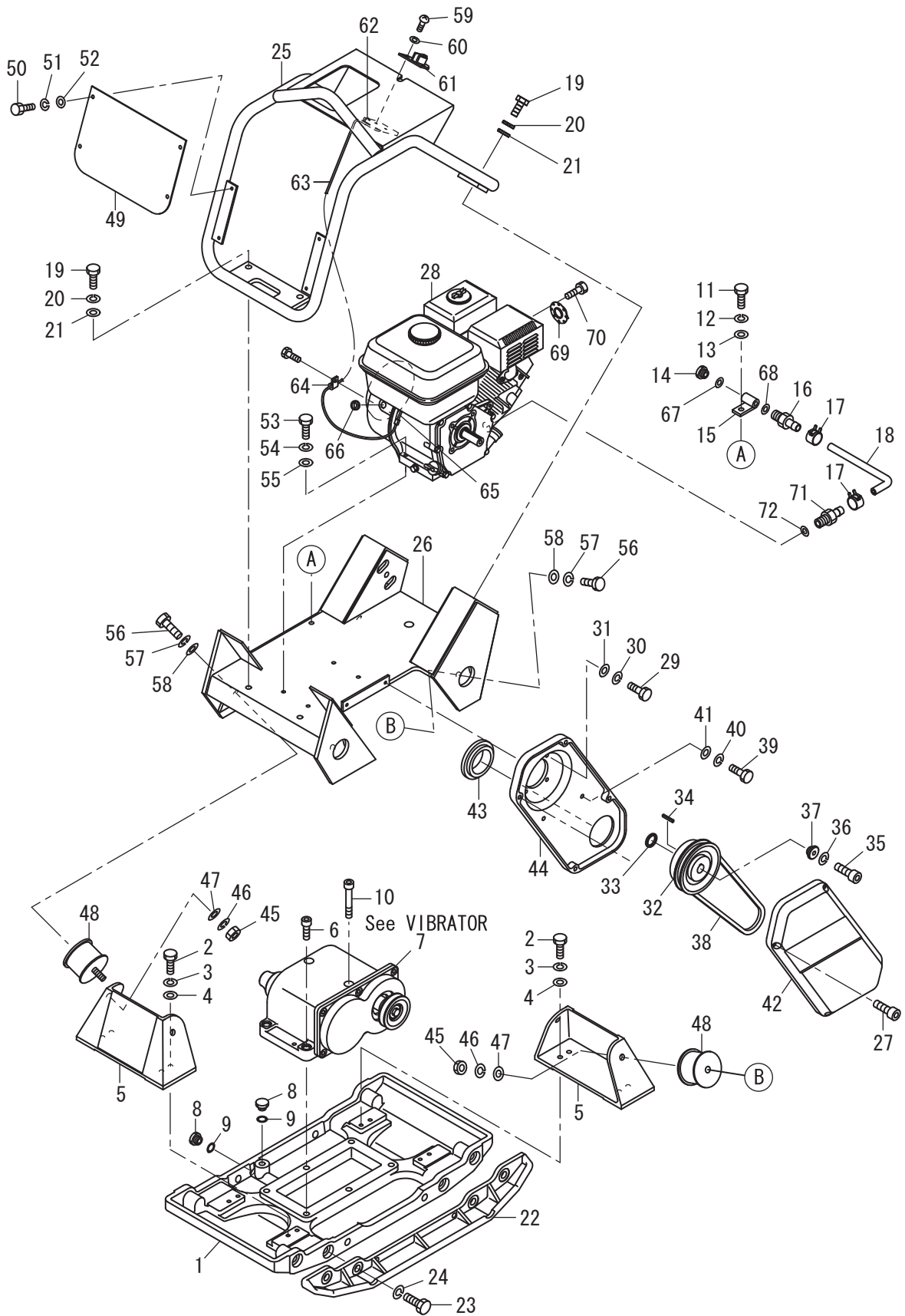
7. Parts are subject to change without notice.

目次 CONTENTS

装置名称	Group Name (Description)	Page
本体関係	Frame	1
起振体関係	Vibrator	2
ハンドル関係	Handle	3
レバ-ASSY	Lever Assy	4
銘板関係	Name Plate	5

SAKAI HEAVY INDUSTRIES, LTD.

本体関係 FRAME



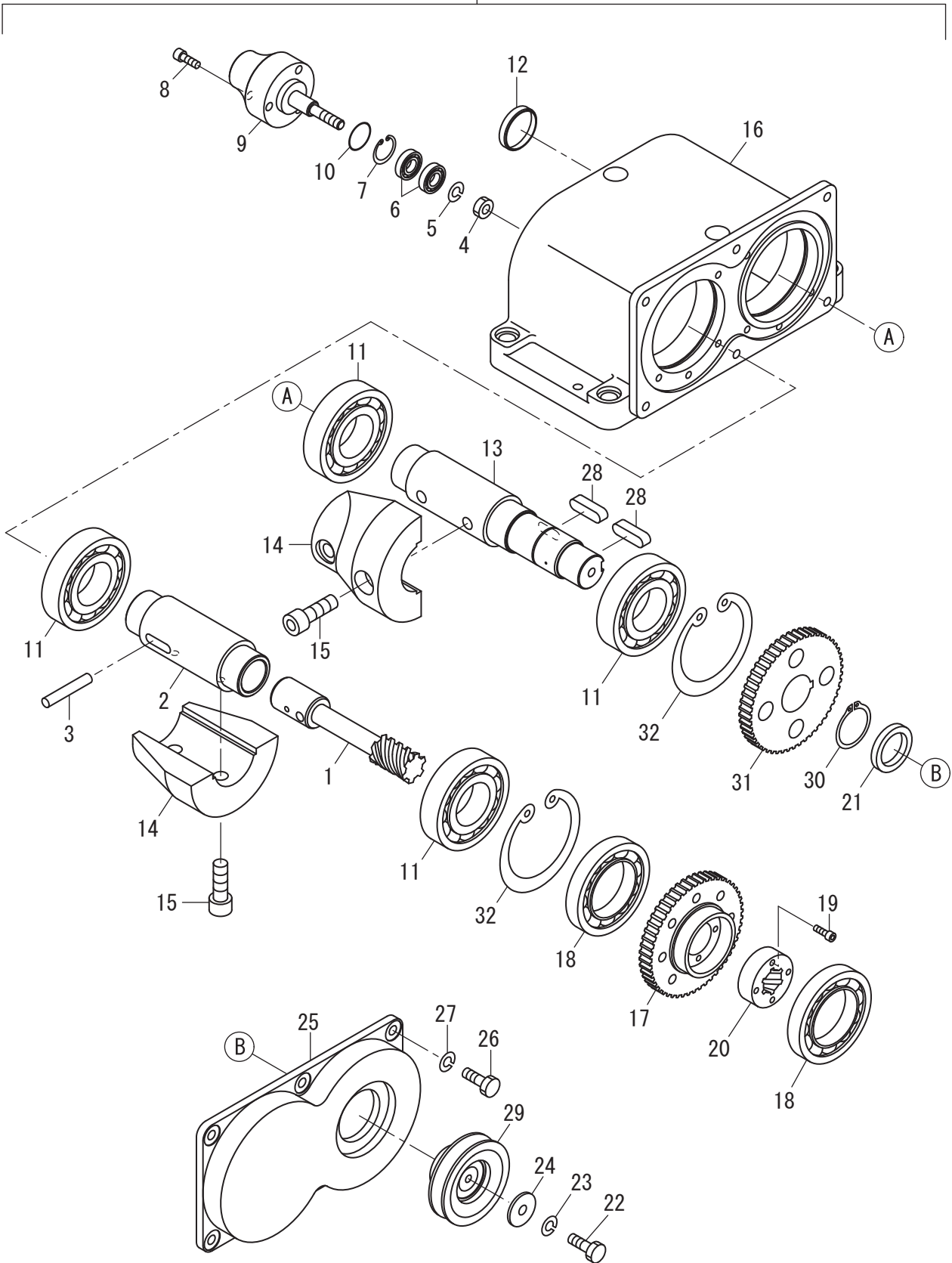
記号 Key No.	部品番号 Parts No.	部品名称	Parts Name	数量 Q'ty	備考 Remarks
1	1486-47108-0	プレート	PLATE	1	
2	2100-12035-1	ボルト	BOLT	8	
3	2171-12030-0	スプリングワッシャ	SPRING WASHER	8	
4	2170-12025-0	ワッシャ	WASHER	8	
5	1486-47107-0	ブラケット	BRACKET	2	
6	2107-16060-3	ボルト	BOLT	4	
7	0486-47003-1	バイブレータ	VIBRATOR	1	
8	1462-47065-1	プラグ	PLUG	2	
9	1579-47030-1	パッキン	PACKING	2	
10	2107-16170-3	ボルト	BOLT	2	
11	2100-10025-1	ボルト	BOLT	1	
12	2171-10025-0	スプリングワッシャ	SPRING WASHER	1	
13	2170-10020-0	ワッシャ	WASHER	1	
14	4032-28002-0	プラグ	PLUG	1	
15	1486-47008-0	ソケット	SOCKET	1	
16	4032-28001-0	ニップル	NIPPLE	1	
17	1486-47051-0	クランプ	CLAMP	2	
18	1486-47119-0	ホース	HOSE	1	
19	2100-16040-1	ボルト	BOLT	4	
20	2171-16040-0	スプリングワッシャ	SPRING WASHER	4	
21	2170-16030-0	ワッシャ	WASHER	4	
22	1484-47062-1	プレート	PLATE	2	
23	2100-18060-1	ボルト	BOLT	8	
24	2171-18046-0	スプリングワッシャ	SPRING WASHER	8	
25	1486-47101-1	ガード	GUARD	1	
26	1486-47100-0	ベース	BASE	1	
27	2107-08035-3	ボルト	BOLT	4	
28	4033-13000-0	エンジン	ENGINE	1	GX270U2 INC.14 16 34 67 68
29	2100-08025-1	ボルト	BOLT	4	
30	2171-08020-0	スプリングワッシャ	SPRING WASHER	4	
31	2170-08016-0	ワッシャ	WASHER	4	
32	4417-83000-0	クッチ	CLUTCH	1	
33	1486-47121-0	カ-	COLLAR	1	
34	2196-07040-1	キー	SUNK KEY	1	
35	2107-08030-3	ボルト	BOLT	1	
36	2172-08012-1	コニカルワッシャ	CONICAL SPRING WASHE	1	
37	1486-47120-0	ワッシャ	WASHER	1	
38	1486-47117-0	Vベルト	V-BELT	1	
39	2100-08025-1	ボルト	BOLT	2	

記号 Key No.	部品番号 Parts No.	部品名称	Parts Name	数量 Q'ty	備考 Remarks
40	2171-08020-0	スプリングワッシャ	SPRING WASHER	2	
41	2170-08016-0	ワッシャ	WASHER	2	
42	1486-47104-0	カバー	COVER	1	
43	1484-47025-0	カバー	COVER	1	
44	1486-47105-0	カバー	COVER	1	
45	2120-16130-0	ナット	NUT	4	
46	2171-16040-0	スプリングワッシャ	SPRING WASHER	4	
47	2170-16030-0	ワッシャ	WASHER	4	
48	1484-47031-0	防振ゴム	DAMPER	4	
49	1486-47103-0	カバー	COVER	1	
50	2100-08016-1	ボルト	BOLT	4	
51	2171-08020-0	スプリングワッシャ	SPRING WASHER	4	
52	2170-08016-0	ワッシャ	WASHER	4	
53	2100-10040-1	ボルト	BOLT	4	
54	2171-10025-0	スプリングワッシャ	SPRING WASHER	4	
55	2170-10020-0	ワッシャ	WASHER	4	
56	2100-16035-1	ボルト	BOLT	4	
57	2171-16040-0	スプリングワッシャ	SPRING WASHER	4	
58	2170-16030-0	ワッシャ	WASHER	4	
59	2182-04012-2	六角ネジ	SCREW	2	
60	2171-04010-0	スプリングワッシャ	SPRING WASHER	2	
61	4032-38003-0	スイッチ	SWITCH	1	
62	2898-00103-0	バンド	BAND	1	
63	1486-47124-0	コード	CORD	1	
64	1570-47137-0	クランプ	CLAMP	1	
65	1486-47127-0	コード	CORD	1	
66	3881-00037-0	ゴムメット	GROMMET	1	
67	4032-28003-0	パッキン	PACKING	1	
68	4032-28003-0	パッキン	PACKING	1	
69	4718-25000-0	デフレクタ	DEFLECTOR	1	
70	4718-26000-0	スクリュー	SCREW	3	
71	4718-23000-0	ニッフル	NIPPLE	1	
72	4718-24000-0	パッキン	PACKING	1	

×毛 ---memo---

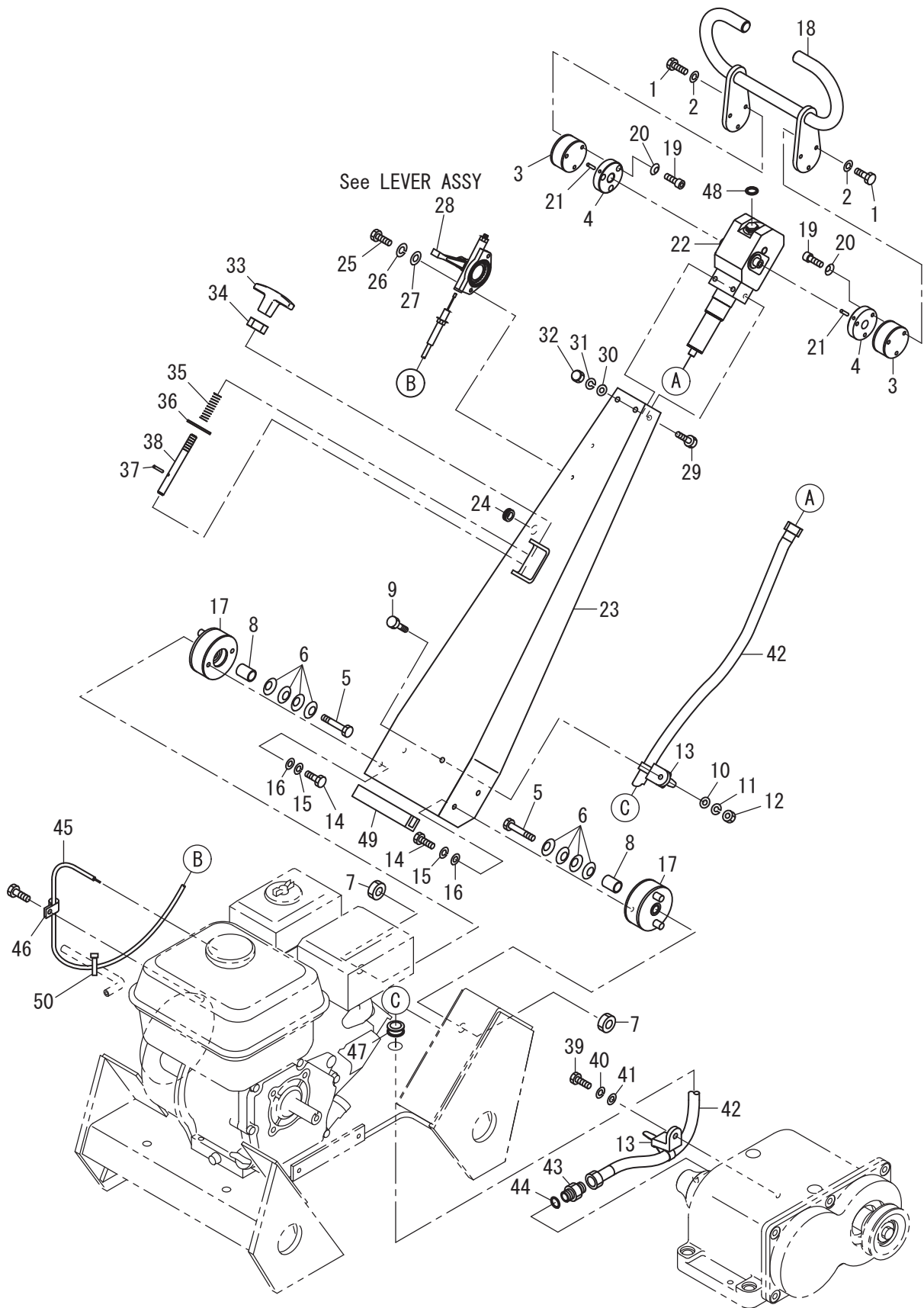
起振体關係 VIBRATOR

33



記号 Key No.	部品番号 Parts No.	部品名称	Parts Name	数量 Q'ty	備考 Remarks
1	1486-47112-0	ギヤ	GEAR	1	
2	1486-47111-0	シャフト	SHAFT	1	
3	1484-47021-0	ピン	PIN	1	
4	2120-10080-0	ナット	NUT	1	
5	2171-10025-0	スプリングワッシャ	SPRING WASHER	1	
6	2501-06000-0	ボールベアリング	BALL BEARING	2	
7	2194-02612-1	C-スナップリング	C-RETAINING RING	1	
8	2107-08035-3	ボルト	BOLT	3	
9	4221-63000-0	シリンダ	CYLINDER	1	
10	2633-00360-0	Oリング	O-RING	1	
11	1484-47068-0	ボールベアリング	BALL BEARING	4	
12	1486-47118-0	キャップ	CAP	1	
13	1486-47113-0	シャフト	SHAFT	1	
14	1486-47123-1	ウイト	WEIGHT	2	
15	2107-14030-3	ボルト	BOLT	4	
16	1486-47115-0	ケース	CASE	1	
17	1486-47109-0	ギヤ	GEAR	1	
18	2501-06916-0	ボールベアリング	BALL BEARING	2	
19	2107-06030-3	ボルト	BOLT	4	
20	1484-47009-0	ボス	BOSS	1	
21	2602-02651-0	オイルシール	OIL SEAL	1	
22	2100-10025-1	ボルト	BOLT	1	
23	2171-10025-0	スプリングワッシャ	SPRING WASHER	1	
24	1484-47033-0	ワッシャ	WASHER	1	
25	1486-47114-0	カバー	COVER	1	
26	2100-10025-1	ボルト	BOLT	6	
27	2171-10025-0	スプリングワッシャ	SPRING WASHER	6	
28	2196-12032-1	キー	SUNK KEY	2	
29	1486-47116-0	プーリ	PULLEY	1	
30	2194-04517-0	C-スナップリング	RETAINING RING	1	
31	1486-47110-0	ギヤ	GEAR	1	
32	2194-11040-1	C-スナップリング	RETAINING RING	2	
33	0486-47003-1	バイブレータ	VIBRATOR	1	INC.1-32

ハンドル関係 HANDLE

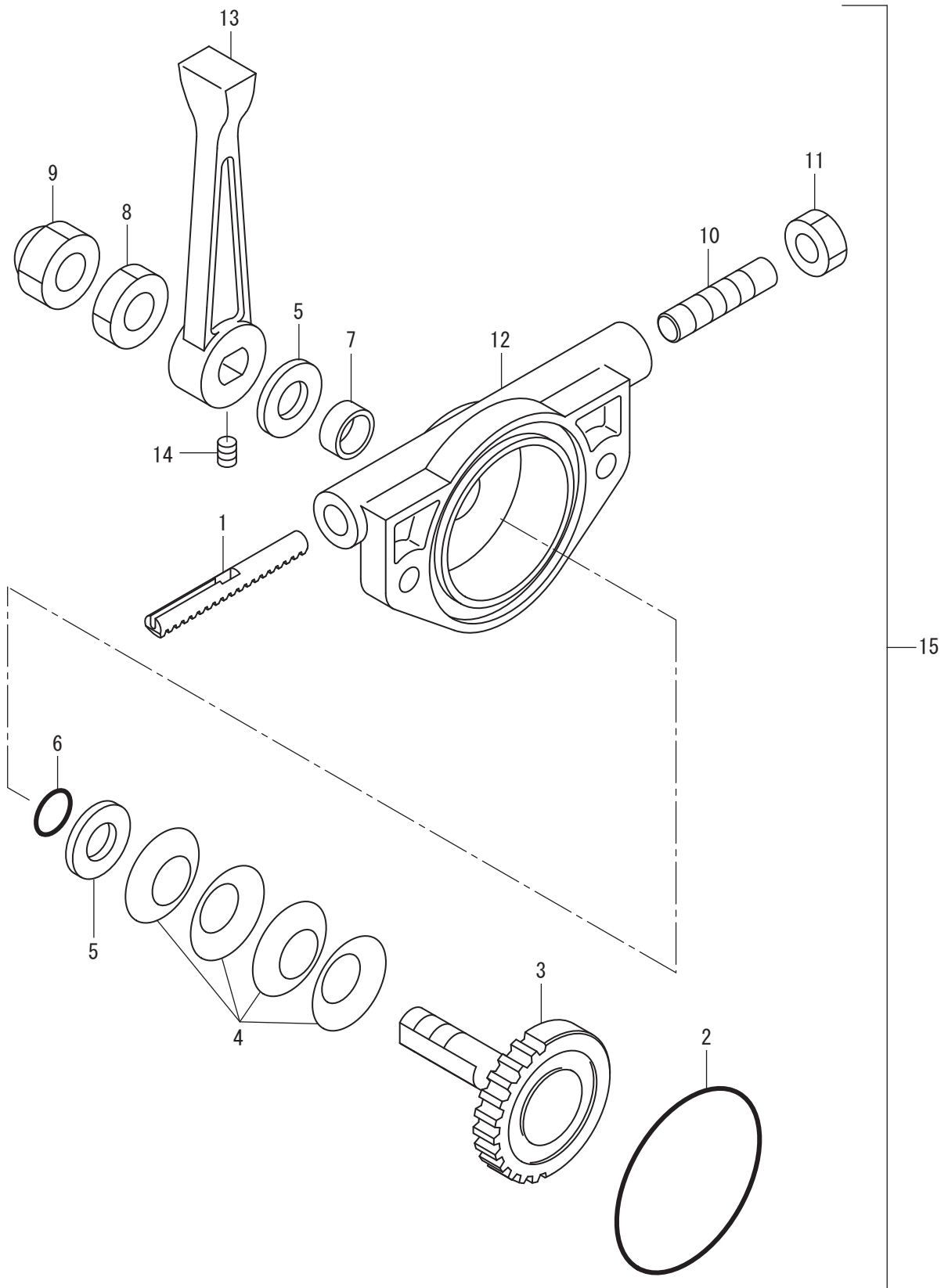


記号 Key No.	部品番号 Parts No.	部品名称	Parts Name	数量 Q'ty	備考 Remarks
1	2100-06020-1	ボルト	BOLT	6	
2	2171-06015-0	スプリングワッシャ	SPRING WASHER	6	
3	1487-47026-0	防振ゴム	DAMPER	2	
4	1487-47035-0	プレート	PLATE	2	
5	2100-12050-1	ボルト	BOLT	2	
6	2461-12001-0	锥形バネ	CONED DISC SPRING	8	
7	1579-47290-0	ナット	NUT	2	
8	2580-12020-1	ブッシュ	BUSH	2	
9	2100-08025-1	ボルト	BOLT	1	
10	2170-08016-0	ワッシャ	WASHER	1	
11	2171-08020-0	スプリングワッシャ	SPRING WASHER	1	
12	2120-08065-0	ナット	NUT	1	
13	4911-21000-0	バンド	BAND	2	
14	2100-08020-1	ボルト	BOLT	4	
15	2171-08020-0	スプリングワッシャ	SPRING WASHER	4	
16	2170-08016-0	ワッシャ	WASHER	4	
17	1492-47020-1	防振ゴム	DAMPER	2	
18	1486-47106-1	レバー	LEVER	1	
19	2107-06016-3	ボルト	BOLT	6	
20	2172-06010-1	锥形ワッシャ	CONICAL SPRING WASHER	6	
21	2150-05050-0	スプリングピン	SPRING PIN	2	
22	0487-12001-1	ポンプ	PUMP	1	
23	1486-47102-0	ハンドル	HANDLE	1	
24	1486-47053-0	グロメット	GROMMET	1	
25	2100-06020-1	ボルト	BOLT	2	
26	2171-06015-0	スプリングワッシャ	SPRING WASHER	2	
27	2170-06016-0	ワッシャ	WASHER	2	
28	0466-47002-1	レバーASSY	LEVER ASSY	1	
29	2100-08060-1	ボルト	BOLT	2	
30	2170-08016-0	ワッシャ	WASHER	2	
31	2171-08020-0	スプリングワッシャ	SPRING WASHER	2	
32	3120-40014-0	ナット	NUT	2	
33	3424-00027-0	グリップ	GRIP	1	
34	2120-12100-0	ナット	NUT	1	
35	1487-47014-0	スプリング	SPRING	1	
36	2170-12025-0	ワッシャ	WASHER	1	
37	2150-04020-0	スプリングピン	SPRING PIN	1	
38	1487-47013-0	ロッド	ROD	1	
39	2100-08025-1	ボルト	BOLT	1	

記号 Key No.	部品番号 Parts No.	部品名称	Parts Name	数量 Q'ty	備考 Remarks
40	2171-08020-0	スプリングワッシャ	SPRING WASHER	1	
41	2170-08016-0	ワッシャ	WASHER	1	
42	2301-10116-2	ホース	HOSE	1	
43	2265-02002-2	アダプタ	ADAPTER	1	INC.44
44	2630-02011-0	Oリング	O-RING	1	
45	1486-12001-0	ケーブル	CABLE	1	
46	1570-47137-0	クランプ	CLAMP	1	
47	1486-12002-0	グロメット	GROMMET	1	
48	2630-01021-0	Oリング	O-RING	1	
49	1486-47128-0	プロテクタ	PROTECTOR	1	
50	2898-00103-0	バンド	BAND	1	

×毛 ---memo---

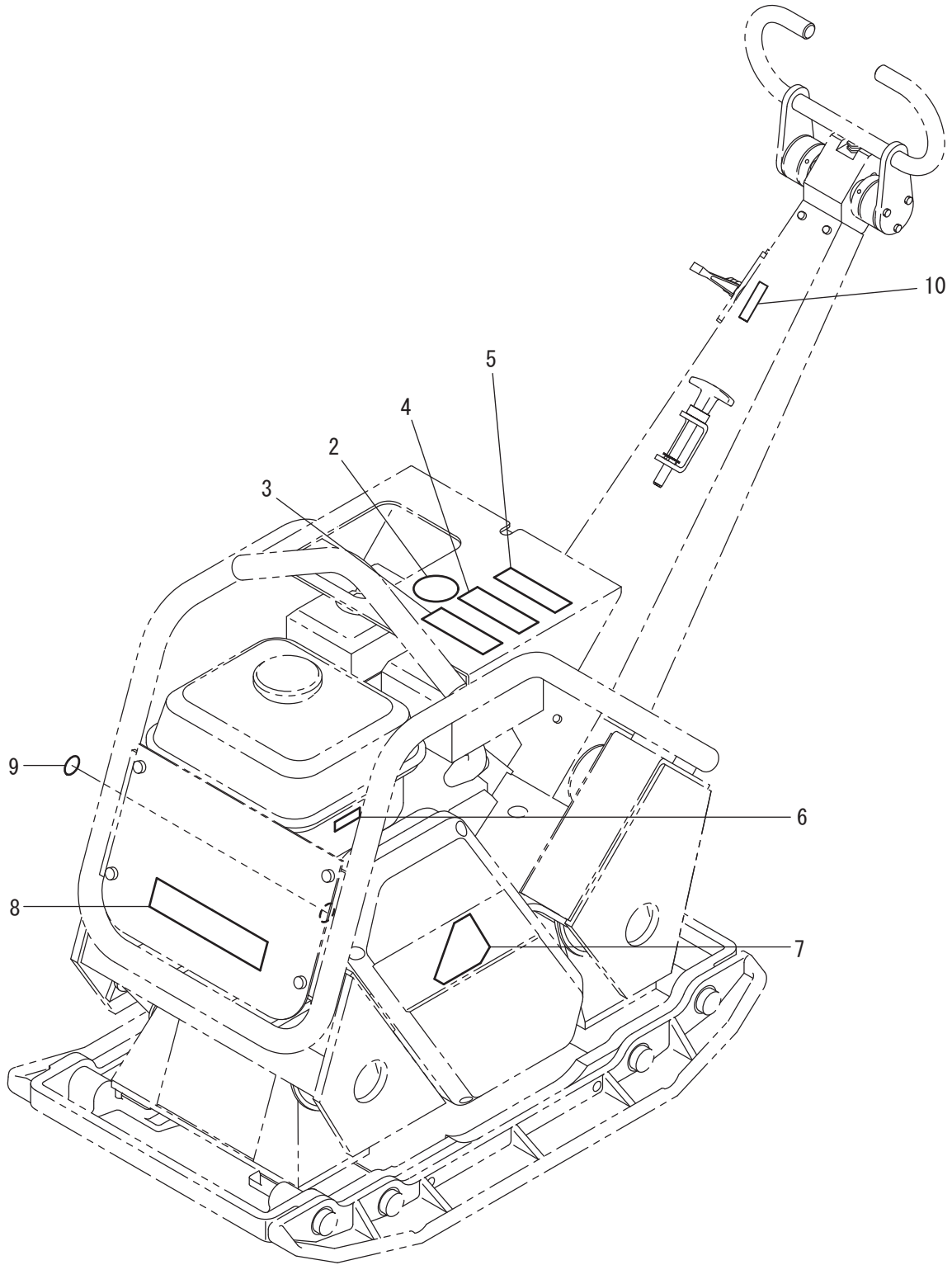
レバー ASSY LEVER ASSY



04レバ-ASSY
5PF12 10101~19999

記号 Key No.	部品番号 Parts No.	部品名称	Parts Name	数量 Q'ty	備考 Remarks
1	1466-47033-0	ラック	RACK	1	
2	2630-01045-1	O リング	O-RING	1	
3	1466-47032-0	ピニオン	PINION	1	
4	2461-10001-0	サラバネ	CONED DISC SPRING	4	
5	2170-10020-0	ワッシャ	WASHER	2	
6	2630-01010-0	O リング	O-RING	1	
7	2580-10008-1	ブッシュ	BUSH	1	
8	1466-47077-0	ナット	NUT	1	
9	1466-47076-0	ナット	NUT	1	
10	2180-08020-0	トメネジ	SET SCREW	1	
11	2120-08065-0	ナット	NUT	1	
12	1466-47030-0	ケース	CASE	1	
13	1466-47162-0	レバ-	LEVER	1	
14	2180-06006-0	トメネジ	SET SCREW	1	
15	0466-47002-1	レバ-ASSY	LEVER ASSY	1	INC.1-14

銘板 NAME PLATE



05銘板関係
5PF12 10101~19999

記号 Key No.	部品番号 Parts No.	部品名称	Parts Name	数量 Q'ty	備考 Remarks
2	3998-06140-0	テ*カ-ル	DECAL	1	NOTICE
3	3998-16490-0	テ*カ-ル	DECAL	1	DANGER
4	3998-16491-2	テ*カ-ル	DECAL	1	WARNING
5	1462-19006-0	テ*カ-ル	DECAL	1	HOT
6	1486-19015-0	テ*カ-ル	DECAL	1	V-BELT
7	1486-19016-0	テ*カ-ル	DECAL	1	PF281
8	1472-19038-0	テ*カ-ル	DECAL	1	SAKAI
9	1579-47510-1	テ*カ-ル	DECAL	1	OIL
10	1467-19020-0	テ*カ-ル	DECAL	1	THROTTLE

索引 INDEX

部品番号 Parts No.	頁 Page.	部品番号 Parts No.	頁 Page.	部品番号 Parts No.	頁 Page.
0466-47002-1	3-1	1486-47109-0	2-1	2100-16035-1	1-2
0466-47002-1	4-1	1486-47110-0	2-1	2100-16040-1	1-1
0486-47003-1	1-1	1486-47111-0	2-1	2100-18060-1	1-1
0486-47003-1	2-1	1486-47112-0	2-1	2107-06016-3	3-1
0487-12001-1	3-1	1486-47113-0	2-1	2107-06030-3	2-1
1462-19006-0	5-1	1486-47114-0	2-1	2107-08030-3	1-1
1462-47065-1	1-1	1486-47115-0	2-1	2107-08035-3	1-1
1466-47030-0	4-1	1486-47116-0	2-1	2107-08035-3	2-1
1466-47032-0	4-1	1486-47117-0	1-1	2107-14030-3	2-1
1466-47033-0	4-1	1486-47118-0	2-1	2107-16060-3	1-1
1466-47076-0	4-1	1486-47119-0	1-1	2107-16170-3	1-1
1466-47077-0	4-1	1486-47120-0	1-1	2120-08065-0	3-1
1466-47162-0	4-1	1486-47121-0	1-1	2120-08065-0	4-1
1467-19020-0	5-1	1486-47123-1	2-1	2120-10080-0	2-1
1472-19038-0	5-1	1486-47124-0	1-2	2120-12100-0	3-1
1484-47009-0	2-1	1486-47127-0	1-2	2120-16130-0	1-2
1484-47021-0	2-1	1486-47128-0	3-2	2150-04020-0	3-1
1484-47025-0	1-2	1487-47013-0	3-1	2150-05050-0	3-1
1484-47031-0	1-2	1487-47014-0	3-1	2170-06016-0	3-1
1484-47033-0	2-1	1487-47026-0	3-1	2170-08016-0	1-1
1484-47062-1	1-1	1487-47035-0	3-1	2170-08016-0	1-2
1484-47068-0	2-1	1492-47020-1	3-1	2170-08016-0	3-1
1486-12001-0	3-2	1570-47137-0	1-2	2170-08016-0	3-2
1486-12002-0	3-2	1570-47137-0	3-2	2170-10020-0	1-1
1486-19015-0	5-1	1579-47030-1	1-1	2170-10020-0	1-2
1486-19016-0	5-1	1579-47290-0	3-1	2170-10020-0	4-1
1486-47008-0	1-1	1579-47510-1	5-1	2170-12025-0	1-1
1486-47051-0	1-1	2100-06020-1	3-1	2170-12025-0	3-1
1486-47053-0	3-1	2100-08016-1	1-2	2170-16030-0	1-1
1486-47100-0	1-1	2100-08020-1	3-1	2170-16030-0	1-2
1486-47101-1	1-1	2100-08025-1	1-1	2171-04010-0	1-2
1486-47102-0	3-1	2100-08025-1	3-1	2171-06015-0	3-1
1486-47103-0	1-2	2100-08060-1	3-1	2171-08020-0	1-1
1486-47104-0	1-2	2100-10025-1	1-1	2171-08020-0	1-2
1486-47105-0	1-2	2100-10025-1	2-1	2171-08020-0	3-1
1486-47106-1	3-1	2100-10040-1	1-2	2171-08020-0	3-2
1486-47107-0	1-1	2100-12035-1	1-1	2171-10025-0	1-1
1486-47108-0	1-1	2100-12050-1	3-1	2171-10025-0	1-2

索引 INDEX

部品番号 Parts No.	頁 Page.
2171-10025-0	2-1
2171-12030-0	1-1
2171-16040-0	1-1
2171-16040-0	1-2
2171-18046-0	1-1
2172-06010-1	3-1
2172-08012-1	1-1
2180-06006-0	4-1
2180-08020-0	4-1
2182-04012-2	1-2
2194-02612-1	2-1
2194-04517-0	2-1
2194-11040-1	2-1
2196-07040-1	1-1
2196-12032-1	2-1
2265-02002-2	3-2
2301-10116-2	3-2
2461-10001-0	4-1
2461-12001-0	3-1
2501-06000-0	2-1
2501-06916-0	2-1
2580-10008-1	4-1
2580-12020-1	3-1
2602-02651-0	2-1
2630-01010-0	4-1
2630-01021-0	3-2
2630-01045-1	4-1
2630-02011-0	3-2
2633-00360-0	2-1
2898-00103-0	1-2
2898-00103-0	3-2
3120-40014-0	3-1
3424-00027-0	3-1
3881-00037-0	1-2
3998-06140-0	5-1
3998-16490-0	5-1
3998-16491-2	5-1
4032-28001-0	1-1

部品番号 Parts No.	頁 Page.
4032-28002-0	1-1
4032-28003-0	1-2
4032-38003-0	1-2
4033-13000-0	1-1
4221-63000-0	2-1
4417-83000-0	1-1
4718-23000-0	1-2
4718-24000-0	1-2
4718-25000-0	1-2
4718-26000-0	1-2
4911-21000-0	3-1

部品番号 Parts No.	頁 Page.
-------------------	------------

MODEL PF281 PLATE COMPACTOR

November-2012

酒井重工業株式會社

本 社 東京都港区芝大門 1-4-8 浜松町清和ビル 電話 03(3434)3401(代表)

グローバル
サービス部 埼玉県久喜市高柳 2500 電話 0480(52)1111(代表)

SAKAI HEAVY INDUSTRIES, LTD.

Head office: 1-4-8, Shiba-Daimon, Minato-ku
Tokyo, Japan

Telephone: Tokyo(03)3431-9971

Facsimile: (03)3436-6212